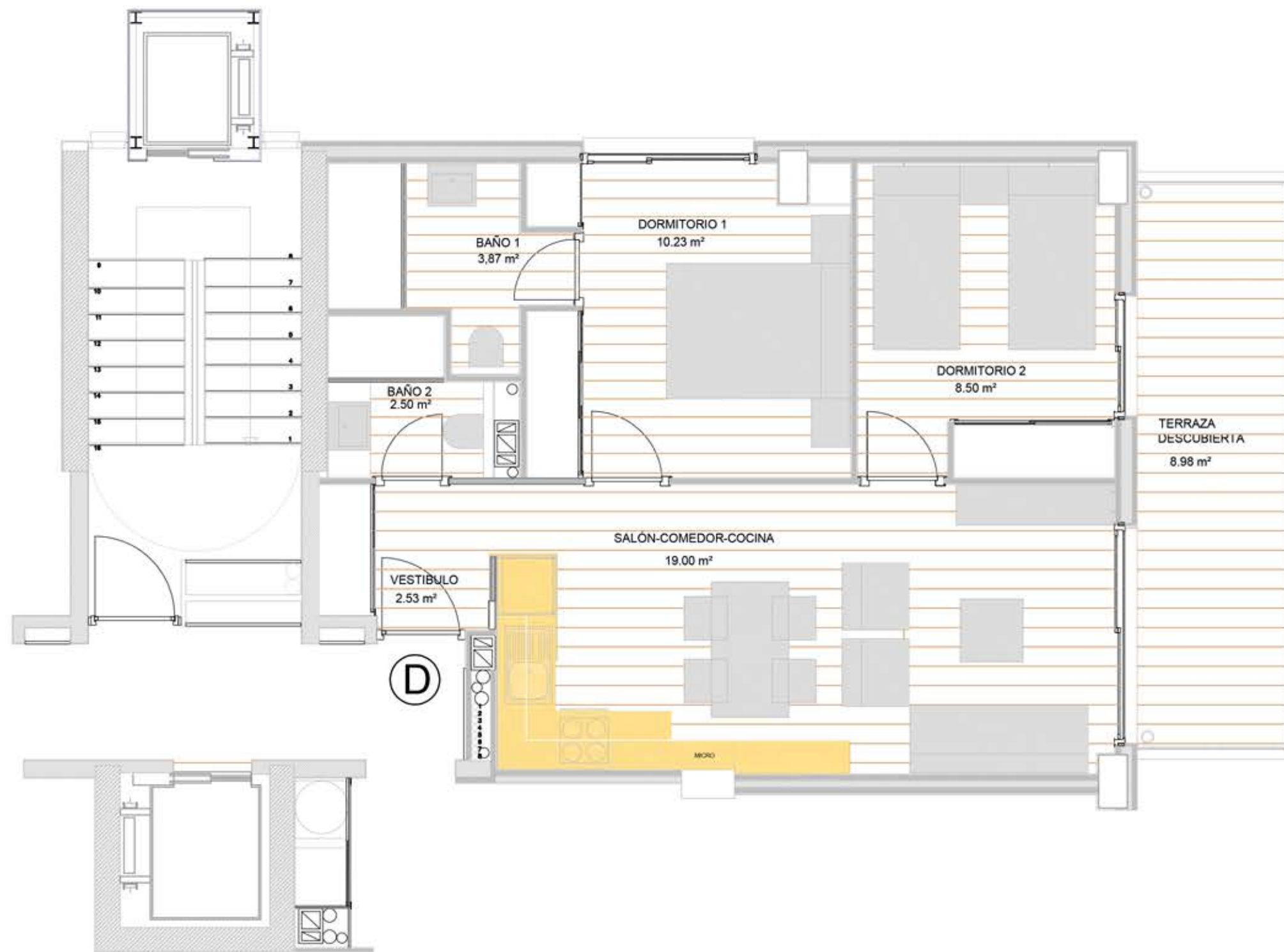


TORRE 1

TIPO D

VESTIBULO	2,53
ESTAR-COMEDOR-COC	19,00
DORMITORIO 1	10,23
DORMITORIO 2	8,50
BAÑO 1	3,87
BAÑO 2	2,50
TERRAZA CUB(100%)	8,98
TOTAL SUP UTIL	55,61
SUP. CONSTR.	63,78
SUP. CONST.COMUNES	14,54
TOTAL SUP. CONSTR.	78,32



ESCALA GRAFICA