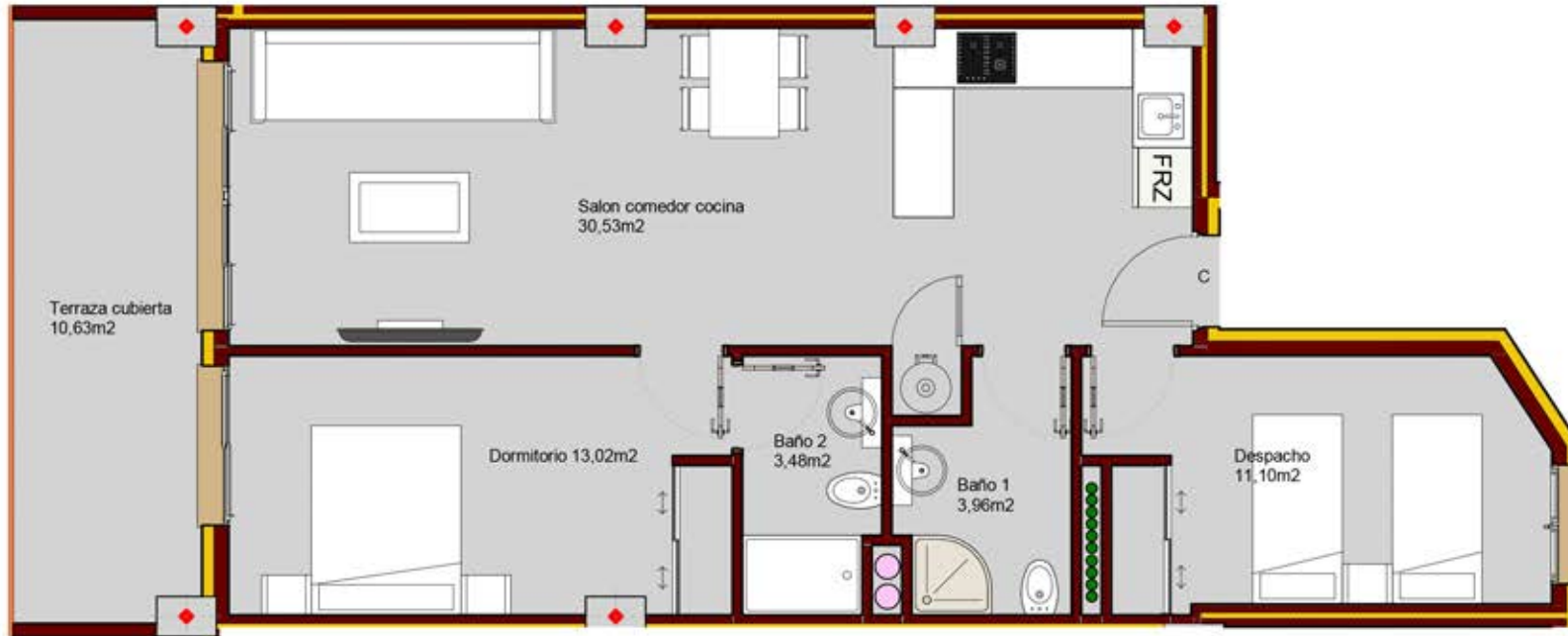
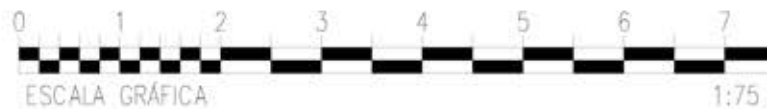


TIPO(1ª,2ª,3ª y 4ª)-C



TIPO-C	
SUPERFICIES UTILES	
Salon Comedor Cocina	30,53m²
Dormitorio	13,02m²
Despacho	11,10m²
Baño 1	3,96m²
Baño 2	3,48m²
Terraza cubierta	10,63m²
TOTAL SUP. UTIL	72,72m²
TOTAL SUP. CONST+P.P+ZC	92,60m²



Plano orientativo sujeto a modificaciones en proyecto. No constituye un documento contractual. Será sustituido por otro en el momento de la firma de la compra-venta. La distribución de los muebles de cocina como el resto de la decoración es meramente orientativa.

COM TIPO-C