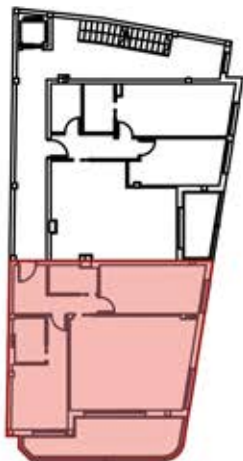


PLANTA 1º-2º-3º - A



SUPERFICIE CONSTRUIDA VIVIENDA (m ²)	
PLANTA 1º 2º 3º	B
VIVIENDA CERRADA	74,35
TERRAZA CUBIERTA	7,35
TERRAZA DESCUBIERTA	0,00
PARTE PROPORCIONAL ZONA COMÚN	25,30
CONSTRUIDA TOTAL VIVIENDA	107,00

