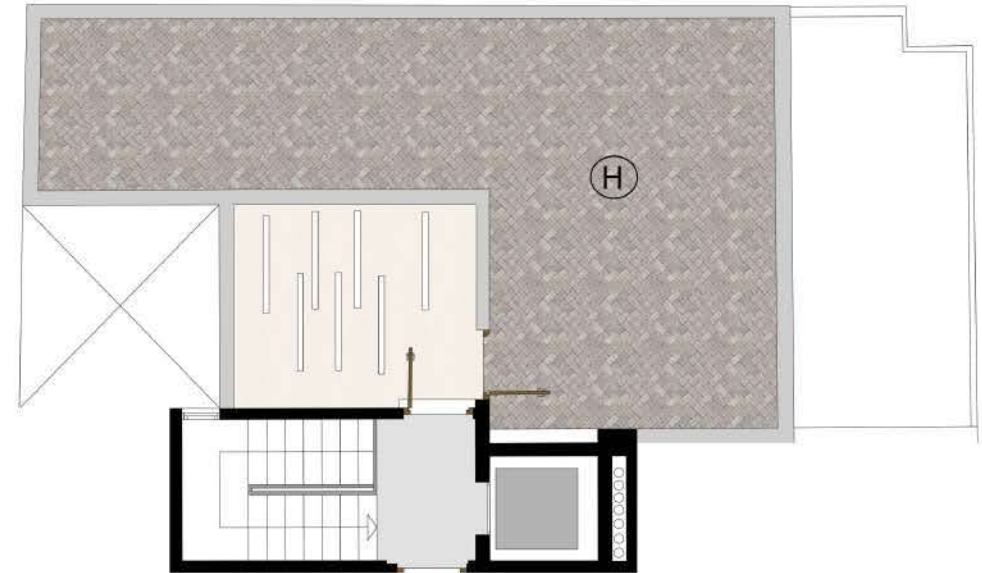


PLANTA 4



VIVIENDA H - PL. 4º

SUPERFICIES UTILES	
1 Salón comedor-cocina	27,40m ²
2 Terraza	16,40m ²
3 Dorm. Principal	11,40m ²
4 Dorm.	10,35m ²
5 Baño	3,60m ²
6 Baño	3,60m ²
TOTAL SUP. UTIL	72,75m ²
TOTAL SUP. CONST. P.P.+ZC	77,56m ²
TOTAL SUP. TERRAZA + SOLARIUM	61,54m ²
TOTAL SUP. CONST. P.P.+TERR+ZC	139,11m ²

SOLARIUM	45,14m ²
TERRAZA	16,40m ²



VIVIENDA TIPO H - PL. 4º (ATICO)

Plano orientativo sujeto a modificaciones en proyecto .No constituye un documento contractual.Sera sustituido por otro en el momento de la firma de la compra-venta.La distribucion de los muebles de cocina como el resto de la decoracion es meramente orientativa