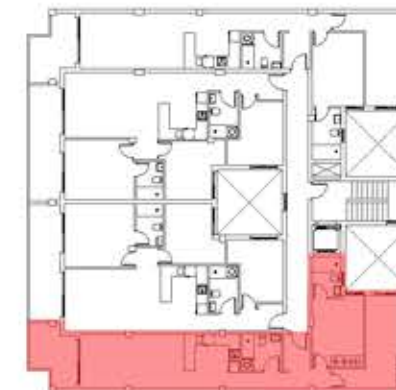


SUPERFICIES ÚTILES

1. Pasillo	6.60 m ²
2. Salón-comedor-cocina	26.98 m ²
3. Dormitorio 1	11.06 m ²
4. Dormitorio 2	13.85 m ²
5. Baño 1	4.34 m ²
6. Baño 2	3.71 m ²
7. Terraza 1	9.42 m ²
TOTAL SUPERFICIE ÚTIL	75.96 m²
TOTAL SUP. CONSTRUIDA CON P.P. ZONAS COMUNES Y TERRAZA (100%).	103.27 m ²
TOTAL SUP. CONSTRUIDA CON P.P. ZONAS COMUNES, TERRAZA (100%) Y SOLARIUM.	140.47 m ²
SOLARIUM	37.20 m ²

0 1 2 3 4 5 mts



Plano orientativo sujeto a modificaciones en proyecto. No constituye un documento contractual. Será sustituido por otro en el momento de la firma de la compra-venta. La distribución de los muebles de cocina como el resto de la decoración es meramente orientativa.