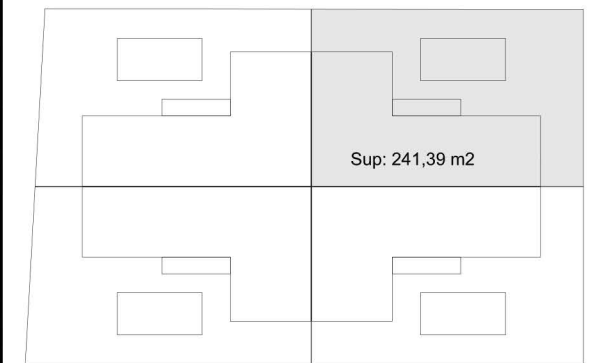


## VIVIENDA



### SUPERFICIES ÚTILES POR USOS

#### PLANTA BAJA (Uso Vivienda)

Sup. Porche (50%)	5,90 m2
Sup. Estar Comedor Cocina	33,30 m2
Sup. Dormitorio 1	12,63 m2
Sup. Vestidor	4,89 m2
Sup. Baño 1	4,57 m2
Sup. Paso 1	1,76 m2
Sup. Lavadero	2,97 m2
Sup. Baño 2	4,47 m2
Sup. Dormitorio 2	10,93 m2
Sup. Dormitorio 3	10,87 m2

TOTAL PLANTA BAJA 92,29 m2

### SUPERFICIES CONSTRUIDAS POR USOS

#### PLANTA BAJA (Uso Vivienda)

Sup. Porche (50%)	5,90 m2
Sup. Vivienda	106,14 m2

TOTAL PLANTA BAJA 112,04 m2

### RESUMEN SUPERFICIES POR USOS

#### SUPERFICIE ÚTIL

Sup. uso vivienda	92,29 m2
TOTAL SUP. ÚTIL	92,29 m2

#### SUPERFICIE CONSTRUIDA

Sup. uso vivienda	112,04 m2
TOTAL SUP. CONSTRUIDA	112,04 m2

SUPERFICIE OCUPADA	117,94 m2
SUPERFICIE PARCELA	241,39 m2
SUPERFICIE LÁMINA DE AGUA	18,00 m2