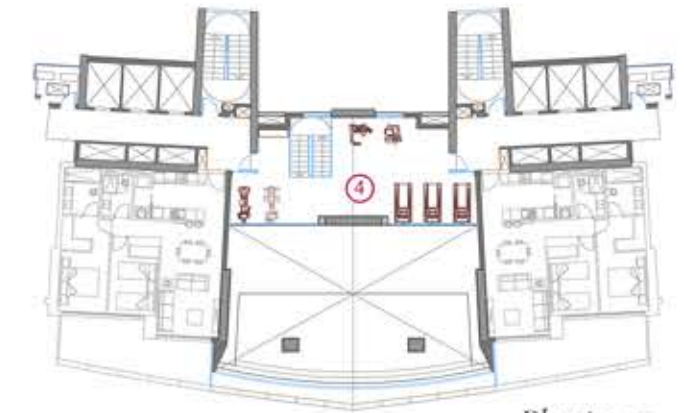
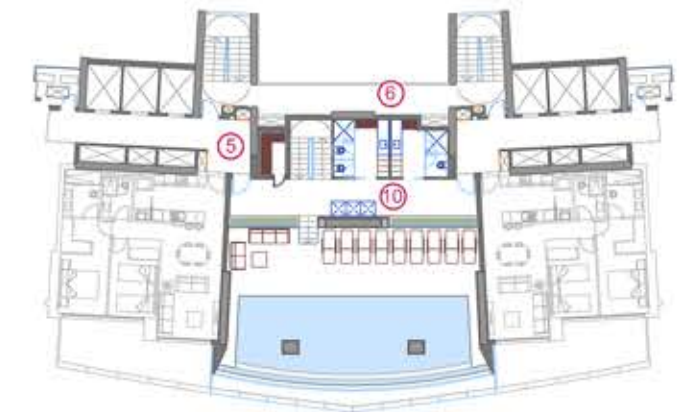


196 viviendas, garaje, zonas comunes,
y piscinas.

Urbanización



Planta 27



Planta 26

- | | |
|----------------------|----------------------------|
| 1 - Acceso Peatonal | 10 - Duchas |
| 2 - Acceso Garaje | 11 - Biomecánicos |
| 3 - Zaguán | 12 - Chill-Out |
| 4 - Gimnasio | 13 - Pistas Padel |
| 5 - Sauna | 14 - Pista Tenis |
| 6 - Vestuario | 15 - Pista Petanca/Curling |
| 7 - Piscina Adultos | 16 - Mantenimiento |
| 8 - Piscina Infantil | 17 - Juegos Infantiles |
| 9 - Hidromasaje | |

27/05/2019 - Versión plano 002